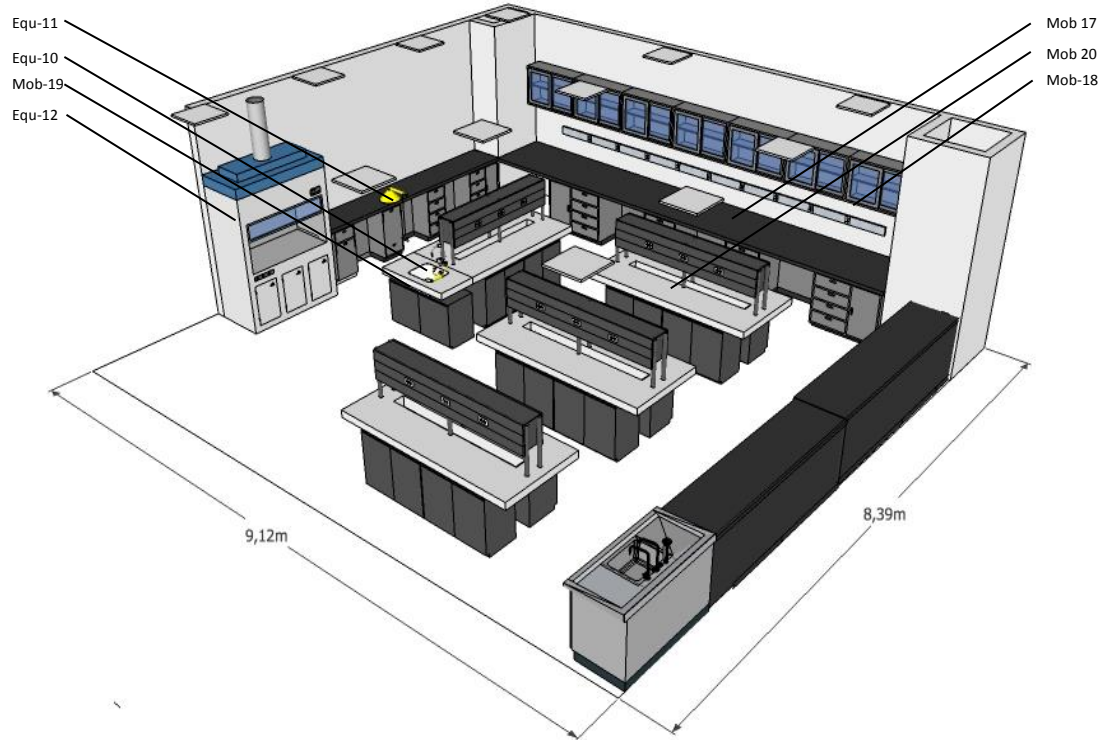


**Características generales**

**Descripción**

Laboratorio pesado de docencia

**Inventario Básico**

Equ-10	Lavaojos
Equ-11	Ducha de emergencia
Equ-12	Camara de extracción
Mob-17	Puente central
Mob-18	Vitrinaa alta
Mob-19	Lavado
Mob-20	Mesa de laboratorio

Esta gráfica no corresponde a las características de diseño, es una guía de las condiciones espaciales

**Espacio físico**

ID	Elemento	Aplica	Características	Cantidad	U. de medida	Costos
Efi-01	Pisos	✓	Piso en vinilo.			
Efi-02	Guardaescobas	✓	En el mismo materia del piso de 0,08 m de alto			
Efi-03	Muros	✓	Muros con acabado en pintura vinílica blanca			
Efi-04	Divisiones	x				
Efi-05	Puertas	✓	Puertas en madera.			
Efi-06	Cielorrasos	✓	Cielorrasos en dry wall con acabado en pintura vinílica blanca.			
Efi-07	Señalización	✓	Señalización con número del salón			
<b>Subtotal espacio físico</b>						

Infraestructura						
ID	Elemento	Aplica	Características	Cantidad	U. de medida	Costos
Inf-01	Energía	✓	Toma corriente doble a 110V206(R)-20(N)	40		
Inf-02	Datos	✓	Puntos de red doble	12		
Inf-04	Iluminación	✓	Luminarias LED tipo plafón.	12		
Inf-05	Sonido	x				
Inf-06	TV	x				
Inf-07	Access point Wi-Fi	✓		2		
Inf-08	Iluminación Emer	✓	Iluminación de emergencia			
Inf-09	Gas	✓	Según requerimientos del laboratorio			
					<b>Subtotal espacio físico</b>	

Soporte de Equipos						
ID	Elemento	Aplica	Características	Cantidad	U. de medida	Costos
Equ-01	Computador	x				
Equ-02	Teléfono	✓		1		
Equ-05	Video-beam	x				
Equ-10	Lavaojos	✓	Según requerimientos del laboratorio	1		
Equ-11	Ducha de emergen	✓	Según requerimientos del laboratorio	1		
Equ-12	Camara de extracci	✓	Según requerimientos del laboratorio	1		
Equ-13	Caja de corte	✓	Caja de corte gases especiales	1		
					<b>Subtotal espacio físico</b>	

Mobiliario						
ID	Elemento	Aplica	Características	Cantidad	U. de medida	Costos
Mob-01	Escritorio	x				
Mob-02	Cajoneras	x				
Mob-03	Papelera	✓		1		
Mob-04	Silla	x				
Mob-05	Corcho	x				
Mob-06	Tablero	x				
Mob-16	Mesa Fija	x				
Mob-17	Puente central	✓	Según catálogo adquisiciones y suministro	4		
Mob-18	Vitrina alta	✓	Según catálogo adquisiciones y suministro	7		
Mob-19	Lavado	✓	Según catálogo adquisiciones y suministro	2		
Mob-20	Mesa de laborator	✓	Según catálogo adquisiciones y suministro	4		
Mob-21	Sillas altas	✓	Con apoyapies			
					<b>Subtotal mobiliario</b>	

✓ Aplica - X No Aplica **Total** \$ 0

<b>Observaciones:</b>	<b>Elaborado por</b>	
	<b>Control de cambios</b>	Versión 1 / 10-jun-14

\* Los costos son aproximados e indicativos, a manera de referencia.

\*\* Los datos mencionados en la ficha estándar son indicativos de lo disponible por cada espacio.

\*\*\* La variación entre el estándar y el espacio físico no debe superar el 10%