



VISTA 1



VISTA 2

FACHADA OCCIDENTAL



FACHADA SUR



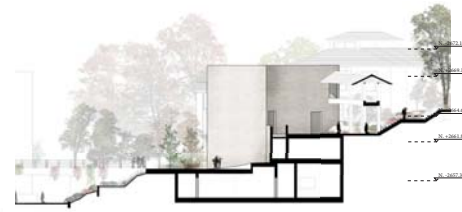
FACHADA ORIENTAL



CORTE A-A'



CORTE B-B'



CORTE C-C'



CONCURSO NUEVO EDIFICIO DE PRÁCTICAS MUSICALES. UNIVERSIDAD DE LOS ANDES
 17/03/2010-2011
 IDENTIFICACION

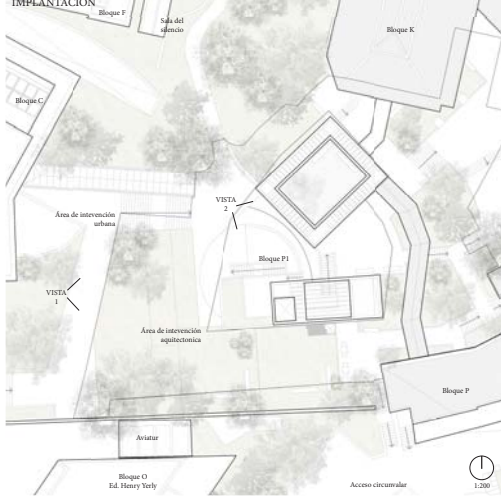
EDIFICIO DE PRÁCTICAS MUSICALES
 PATRIMONIO Y PROPORCIÓN

LOCALIZACIÓN



Más que un edificio, el proyecto se descompone para crear un conjunto que reconozca las circulaciones de la universidad como una metáfora a la música: un recorrido coherente entre sonidos y silencios (lentos y vacíos) que a través de él, se descubre y se abre enmarcando vistas hacia diferentes puntos del campus y la ciudad, generando fuentes de inspiración fuera de los espacios convencionales de la universidad.
 El edificio se mantiene en el punto de encuentro entre Música y Arquitectura: La Proporción. Es por eso que su valor está en la relación entre los volúmenes, la armonía que se genera entre ellos y no la importancia que puedan tomar individualmente. La forma en que el edificio se adapta con su entorno, reconoce la presencia de Monserrate y se descubre por medio de su recorrido, hace de él una extensión del campus que respeta su historia, su valor y su patrimonio.

IMPLANTACIÓN



ARQUITECTURA EN LA MÚSICA



El edificio reconoce en la música la manifestación más pura para el espíritu. "Para los mismos griegos, que no admitían ninguna confusión de ideas y de definiciones en materia estética, mezclaron conscientemente los términos que pertenecen a la arquitectura y a la música..." En la música las nociones de acordes y de sucesiones de acordes armónicos se establecen en función de razones y de proporciones numéricas y geométricas, dando paralelamente el nombre de intervalos al encadenamiento armónico de las proporciones en un conjunto arquitectónico. "Y es así donde se encuentra la esencia del proyecto. Un recorrido armónico entre proporciones geométricas.
 Reconociendo el bloque R (Richard) por su valor arquitectónico en el campus, el edificio replica su implantación con el volumen más imponente como punto de partida para el nacimiento del proyecto.
 1. SUELO: CERRA. 2. SUELO: CERRA. 3. SUELO: CERRA. 4. SUELO: CERRA. 5. SUELO: CERRA. 6. SUELO: CERRA. 7. SUELO: CERRA. 8. SUELO: CERRA. 9. SUELO: CERRA. 10. SUELO: CERRA. 11. SUELO: CERRA. 12. SUELO: CERRA.

VISUALES

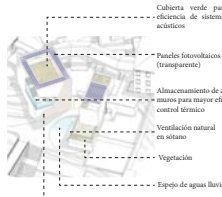


El proyecto permite la permeabilidad de las visuales hacia el proyecto y desde el proyecto. Las visuales más importantes se establecen por medio de rampas y separaciones entre los bloques y diferentes aberturas en los espacios abiertos.

EXTERIORES Y ESPACIOS DE INSPIRACIÓN



SISTEMA BIOCIMÁTICO



Acabado de muros con material reciclado de la demolición y cobertura en mezcla de pegajoso y cemento blanco.

CIRCULACIÓN



SISTEMA ESTRUCTURAL



Por ser espacios de áreas y usos muy específicos, el proyecto se compone de muros de carga perimetrales y placas aligeradas.

NIVEL SOTANO

- Sala de ensayo - sinfónica 107,62 m²
- Almacén de instrumentos, lockers y closet
- Gradierías móviles
- Back 4,04 m²
- Sound lock
- Control room 22,81 m²
- Live room 32,43 m²
- DDO B 5,83 m²
- DDO B 6,17 m²
- Mercal de cine 49,51 m²
- Sanitarios discapacitados 10,8 m²
- Plataforma discapacitados



NIVEL 0

- Vacío sobre sintonía
- Sala de máquinas 36,60 m²
- Alarmas 6,90 m²
- Sala de prácticas 2 16 m²
- Plataforma discapacitados
- Vacío sobre cine



NIVEL 1

- Sala de práctica 1 28,36 m²
- Deposito
- Control room 15 m²
- ROB 10,27 m²
- Oficina 1,35 m²
- Back 3,65 m²
- Aseo 1,5 m²
- Sanitario 2,47 m²
- Plataforma
- Vacío sobre prácticas 2
- Sanitarios 12,95 m²
- Plataforma discapacitados



NIVEL 2

- Jardín
- Ligado puente Ed. P
- Ligado puente Ed. K



CUADRO DE ÁREAS

ÁREA	DESCRIPCIÓN	ÁREA (m ²)	USO
1	Sala de ensayo - sinfónica	107,62	Musical
2	Almacén de instrumentos, lockers y closet	-	Musical
3	Gradierías móviles	-	Musical
4	Back	4,04	Musical
5	Sound lock	-	Musical
6	Control room	22,81	Musical
7	Live room	32,43	Musical
8	DDO B	5,83	Musical
9	DDO B	6,17	Musical
10	Mercal de cine	49,51	Cinema
11	Sanitarios discapacitados	10,8	Sanitary
12	Plataforma discapacitados	-	Sanitary
13	Sala de práctica 1	28,36	Musical
14	Deposito	-	Musical
15	Control room	15	Musical
16	ROB	10,27	Musical
17	Oficina	1,35	Musical
18	Back	3,65	Musical
19	Aseo	1,5	Musical
20	Sanitario	2,47	Musical
21	Plataforma	-	Musical
22	Vacío sobre prácticas 2	-	Musical
23	Sanitarios	12,95	Sanitary
24	Plataforma discapacitados	-	Sanitary